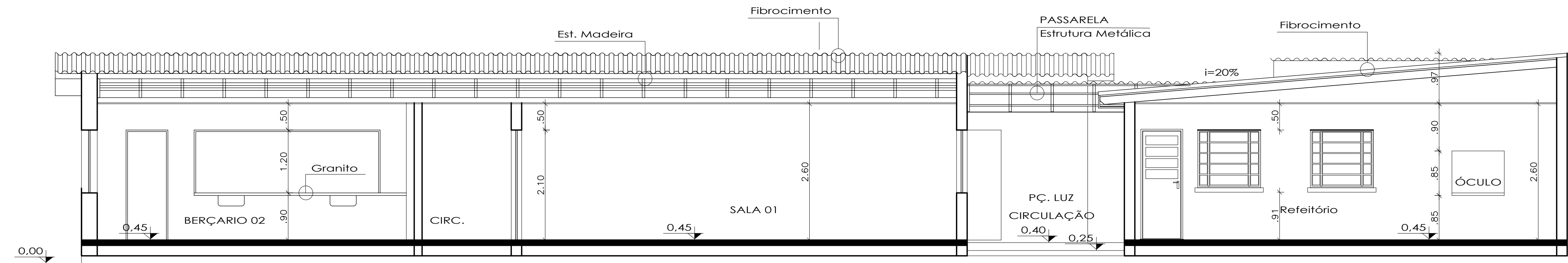


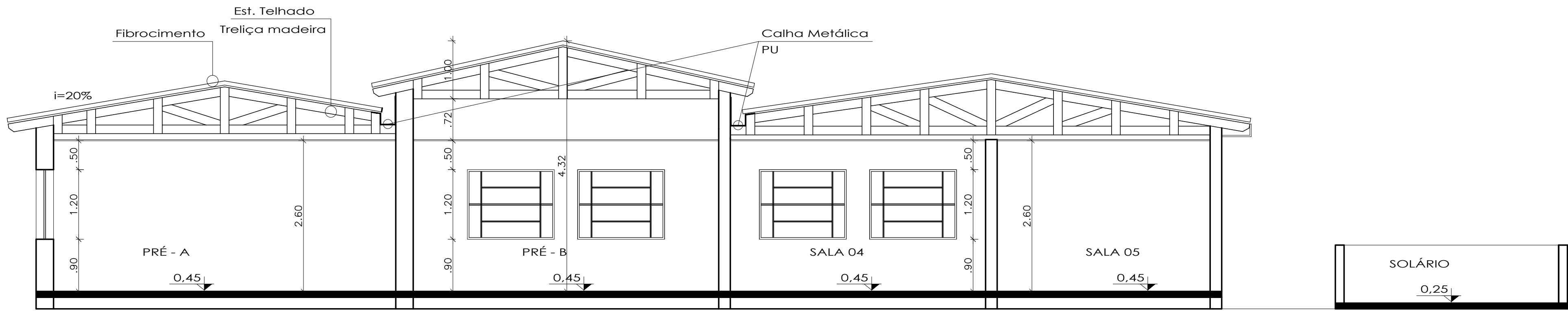
FACHADA PRINCIPAL

Esc.: 1/75



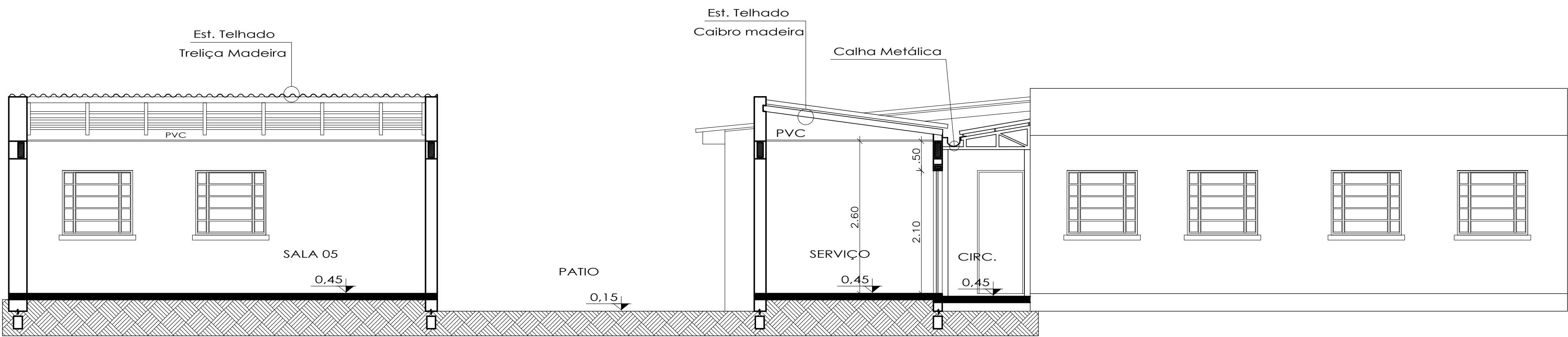
CORTE C-C

Esc.: 1/75



CORTE B-B

Esc.: 1/75



CORTE A-A

Esc.: 1/75

## Prefeitura Municipal de Quaraí

Obra/serviço:	Área construída:
Projeto de Ampliação e Reforma - EMEI Pimpolho	363,52 m <sup>2</sup>
Local:	Área a ampliar:
Rua Dr. Acauan, bairro Centro, Quaraí/RS	349,72 m <sup>2</sup>
Prancha:	Área a Total:
FACHADA, CORTES A-A, B-B e C-C	713,24 m <sup>2</sup>

Escala:	Revisão:	Data:	Nº:
Indicada	00	Set/2021	03
Proprietário:	Responsável Técnico:		

Jeferson da Silva Pires  
Prefeito Municipal

Natália de Castro Selvero  
Eng. Civil - CREA/RS 187.245

Av. Artigas, 310 / Centro / Quaraí/RS / CEP 97560-000  
(55) 3423.1301 / www.quarai.rs.gov.br