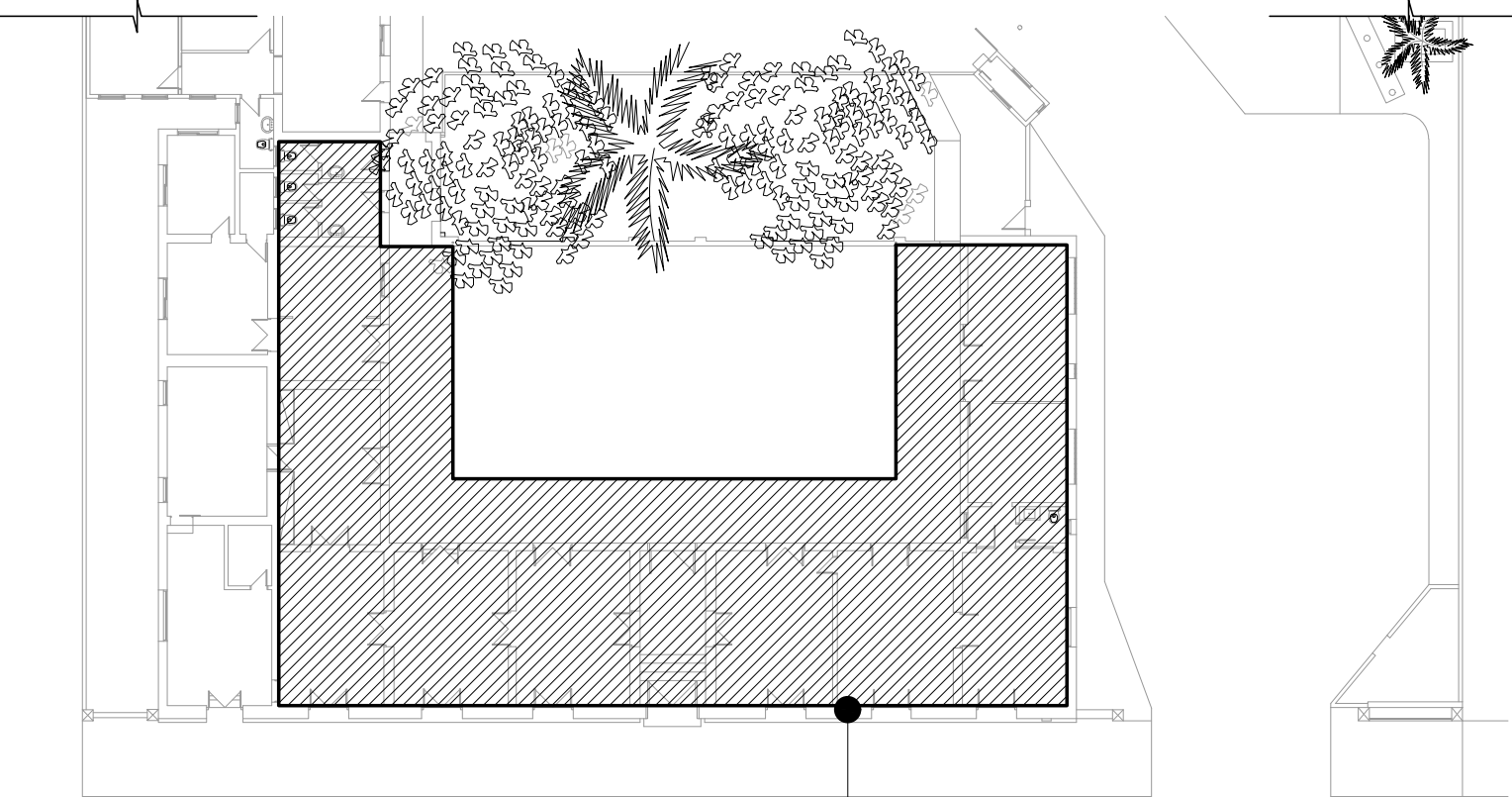
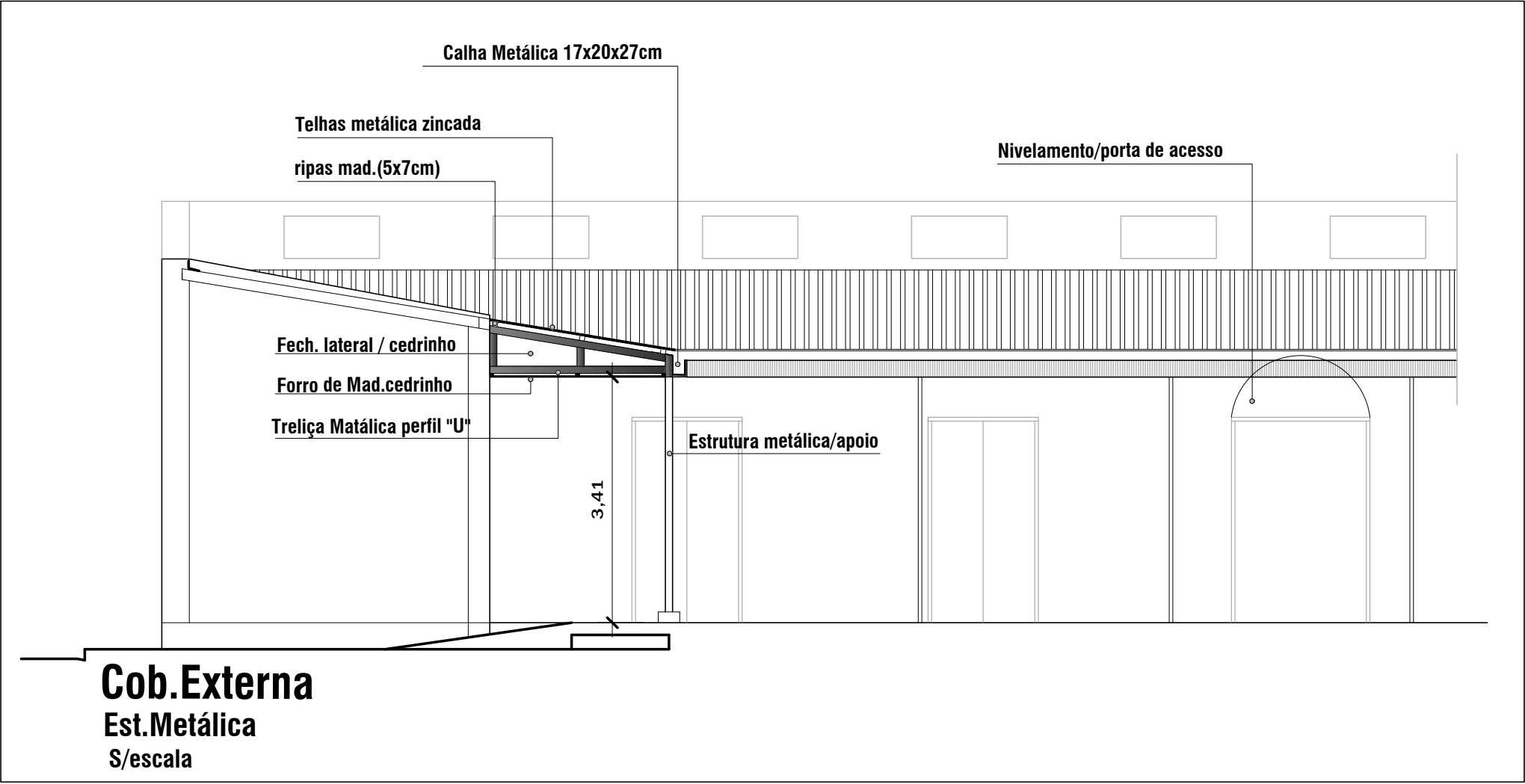
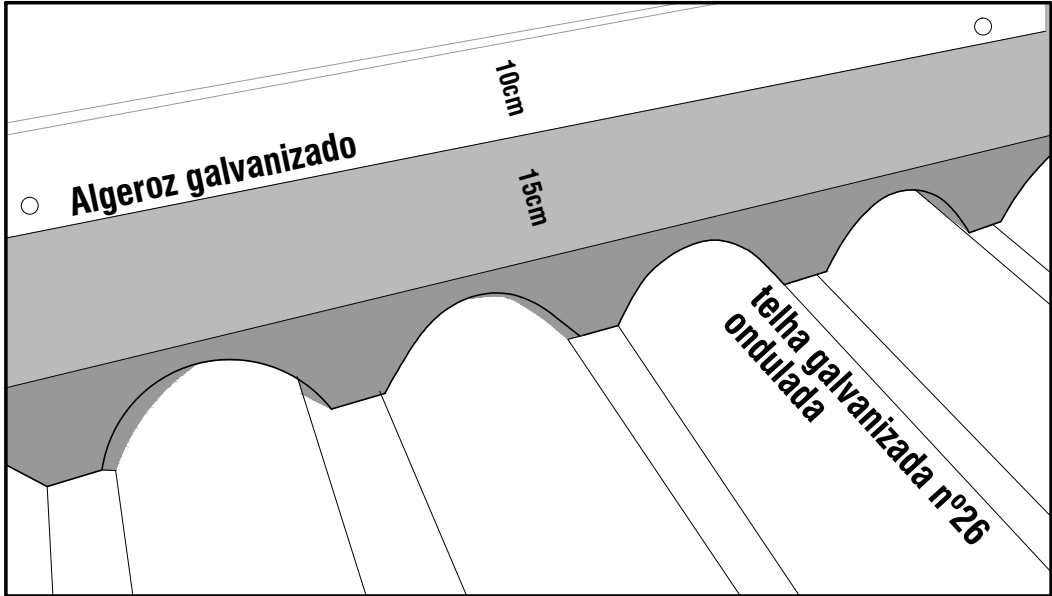
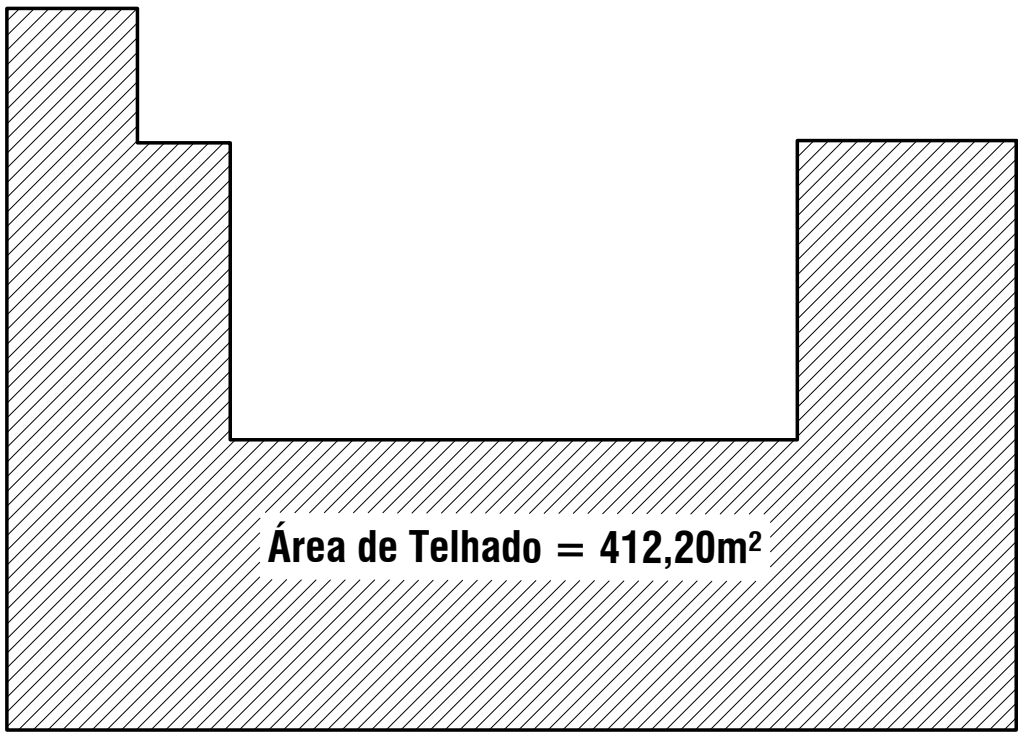


- Telhas metálicas ondulada (zinco) galvanizado  
412,20m<sup>2</sup>
- Algeroz metálico  
90,00m
- Calha/coletor metálico pluvial  
35.10m .

Elementos composição Telhado  
S/escala



Planta de Loc.de área  
Área de intervenção S/escala



Área de Telhado  
S/escala

Prefeitura Municipal de Quaraí

Obra/serviço: Reforma Parte de telhado (412,20m <sup>2</sup> ) e Reforma interna (39,00m <sup>2</sup> )			
Local: Avenida Artigas, nº310 - Sede da Prefeitura de Quaraí-Rs			
Prancha: Planta de Área de Intervenção / Telhado			
Área de Ampliação:	Área de Reforma: 412,20m <sup>2</sup>	Escala: Indicada	Data: 10/12/2021
			Nº: 03-10

Jeferson da Silva Pires  
Prefeito Municipal

Adriano Maciel Rodrigues  
Arq.Urb - CAU/A 40.720-8

Av. Artigas, 310 / Centro / Quaraí/RS / CEP 97560-000  
(55) 3423.1301 / www.quarai.rs.gov.br