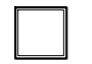

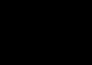

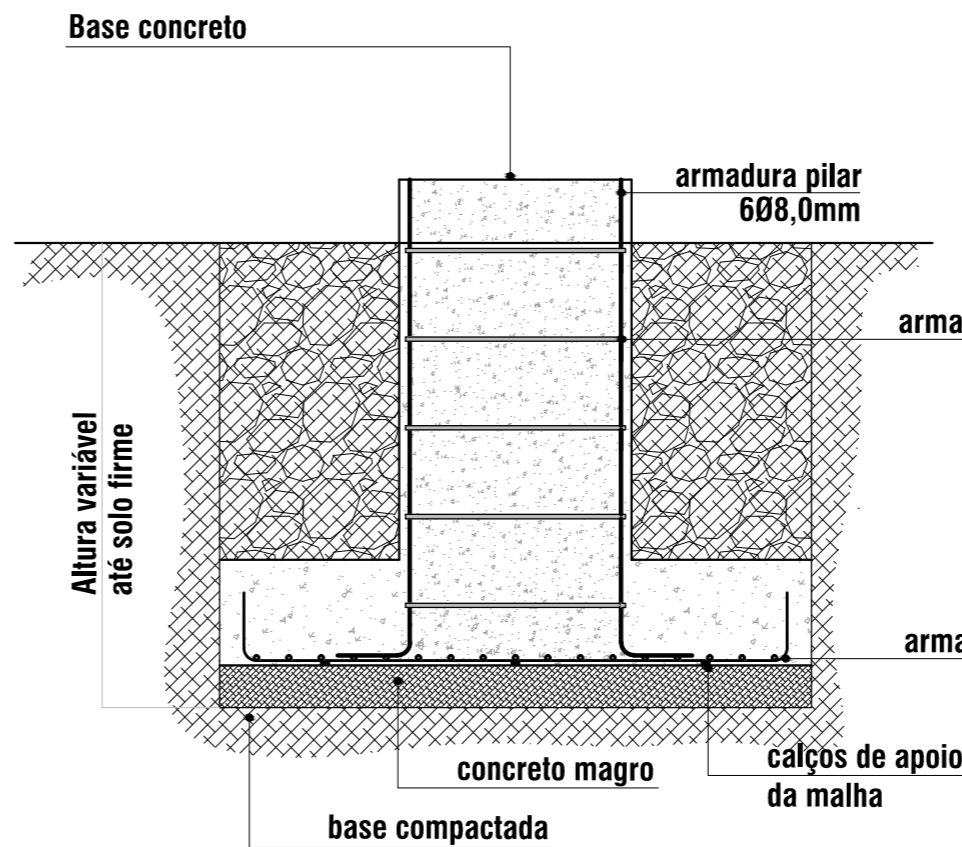
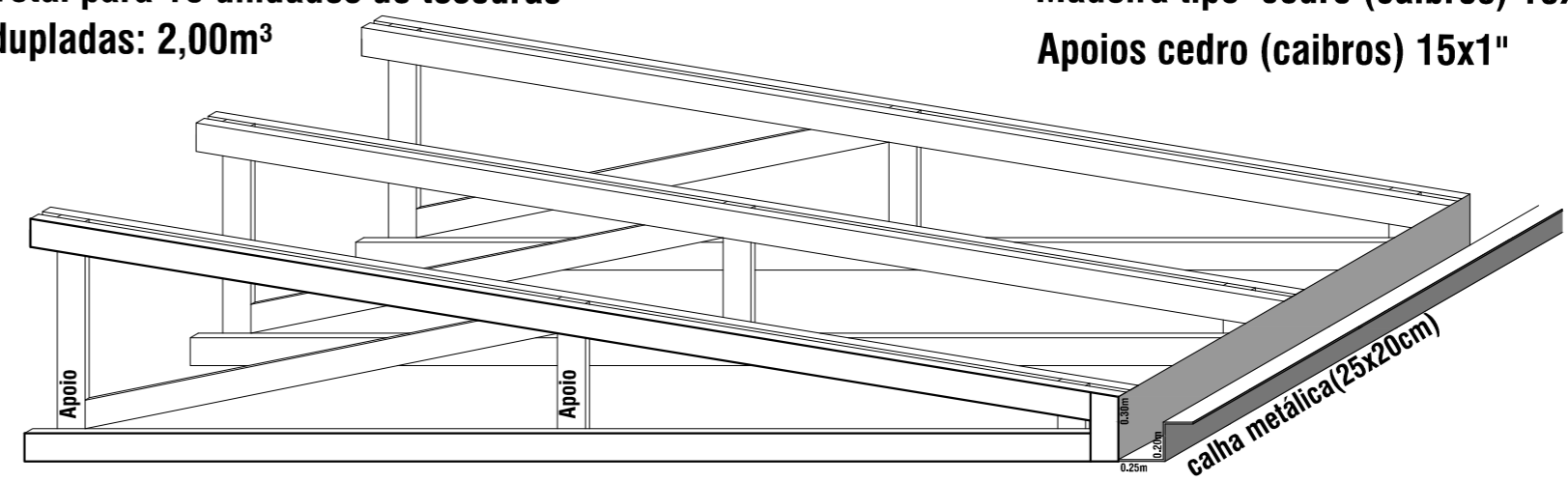


Área de Telhado madeiramento & treliças Met. S/escala

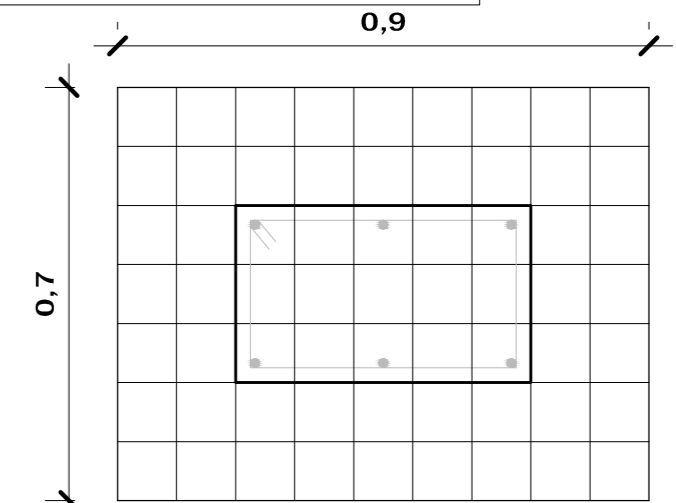
-  Pontos Luminosos de embutir/Led 30x30cm (07 und)
-  Pregadores Mad.Cedro (0,15x1"x250,00m):0,94m³
-  Ripamento Mad.Cedro (5x7x430,30m):1,51m³
-  Locais com uso de Tesouras em madeira. (10und) Duplada

Total para 10 unidades de tesouras
dupladas: 2,00m³

Madeira tipo cedro (caibros) 15x2"
Apoios cedro (caibros) 15x1"

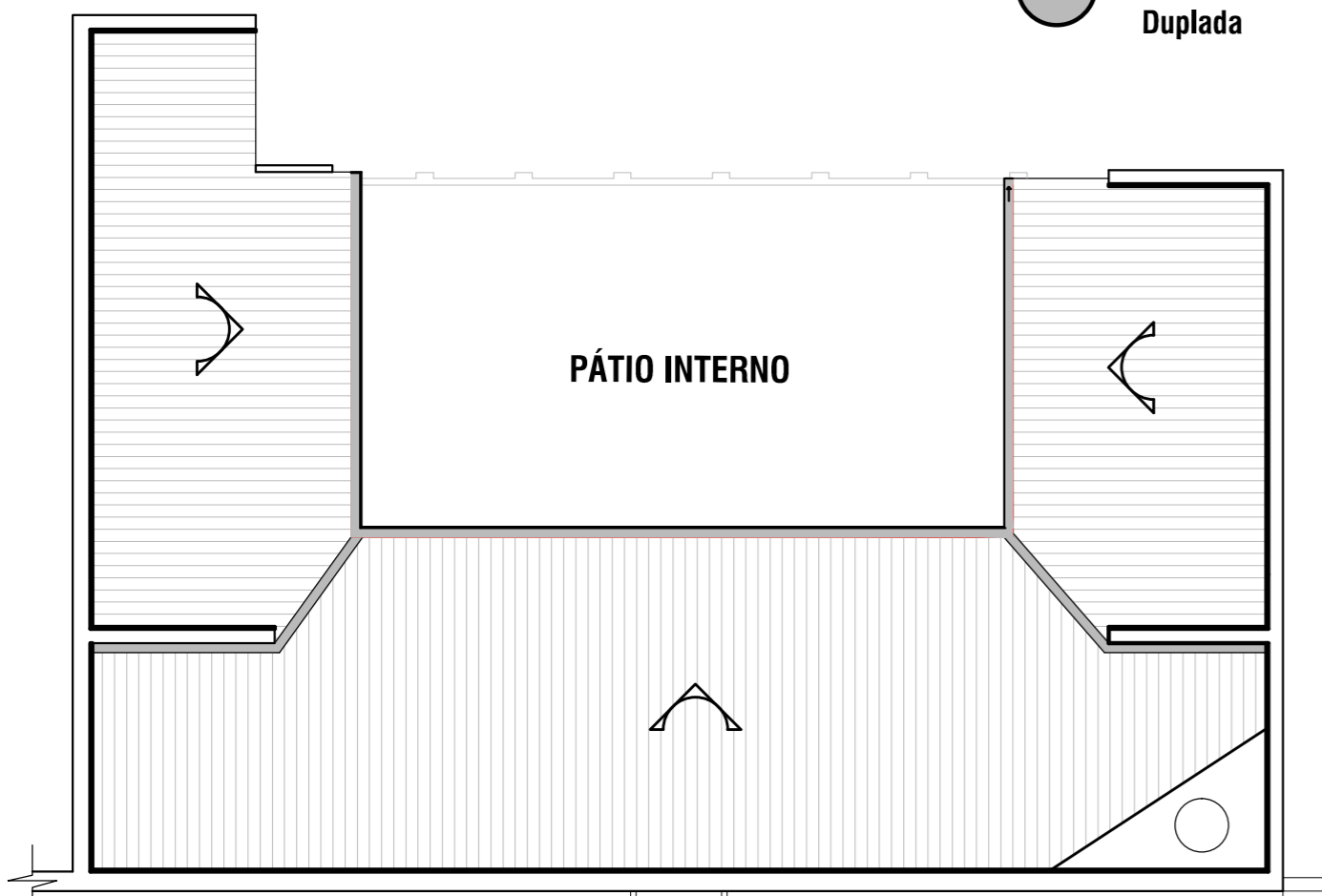
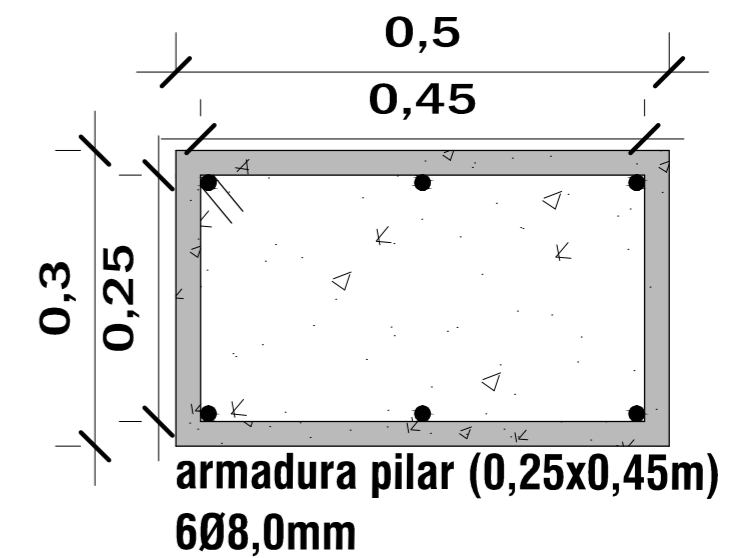


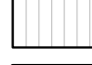

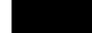
Detalhamento Fundações



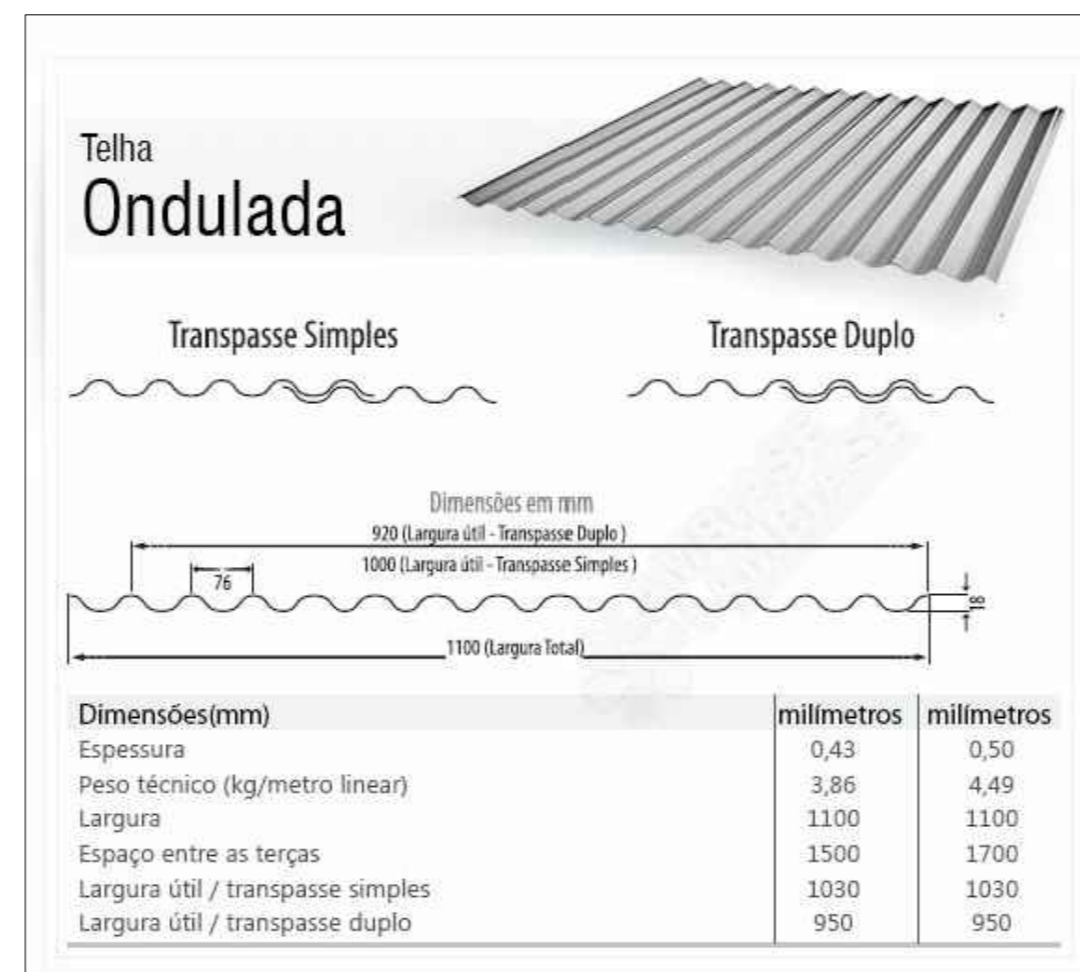
armadura sapatas (1.10x0.90m)
Ø8,0mm
esp.c/10cm

Armadura Sapatas



-  Telhas metálicas ondulada (zinco) galvanizado 412,20m²
-  Calha/coletor metálico pluvial 35,10m
-  Algeroz metálico 90,00m

Elementos composição Telhado S/escala



Telha
Ondulada

Transpasse Simples

Transpasse Duplo



Dimensões(mm)	milímetros	milímetros
Espessura	0,43	0,50
Peso técnico (kg/metro linear)	3,86	4,49
Largura	1100	1100
Espaço entre as terças	1500	1700
Largura útil / transpasse simples	1030	1030
Largura útil / transpasse duplo	950	950

Prefeitura Municipal de Quaraí

Obra/serviço:
Reforma Parte de telhado (412,20m²) e Reforma interna (39,00m²)

Local:
Avenida Artigas, nº310 - Sede da Prefeitura de Quaraí-Rs

Prancha:
Detalhamentos Cobertura

Área de Ampliação: Área de Reforma: 412,20m² Escala: Indicada Data: 12/10/2021 Nº: 04-10



Jeferson da Silva Pires
Prefeito Municipal

Adriano Maciel Rodrigues
Arq.Urb - CAU/A 40.720-8

Av. Artigas, 310 / Centro / Quaraí/RS / CEP 97560-000
(55) 3423.1301 / www.quarai.rs.gov.br