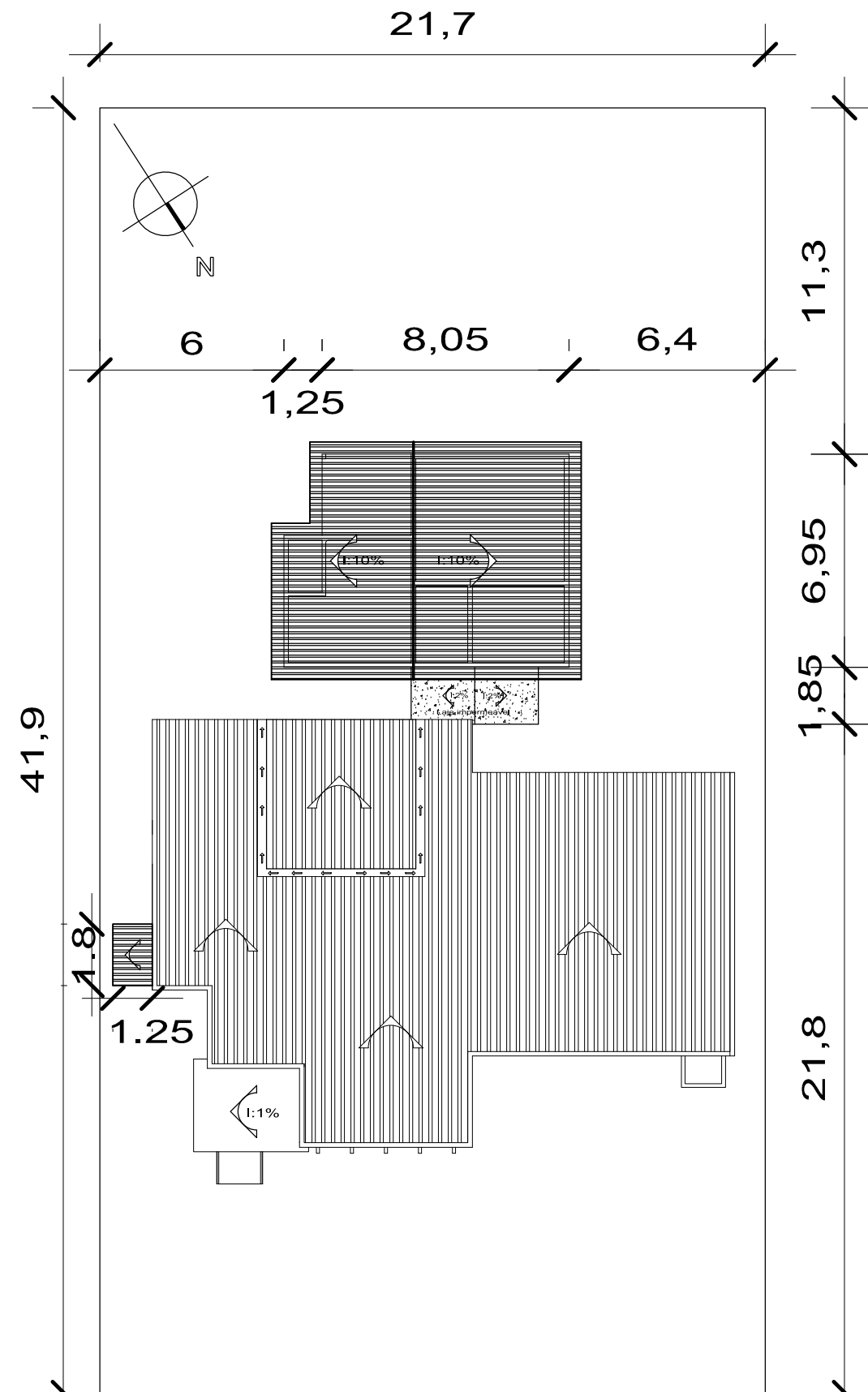
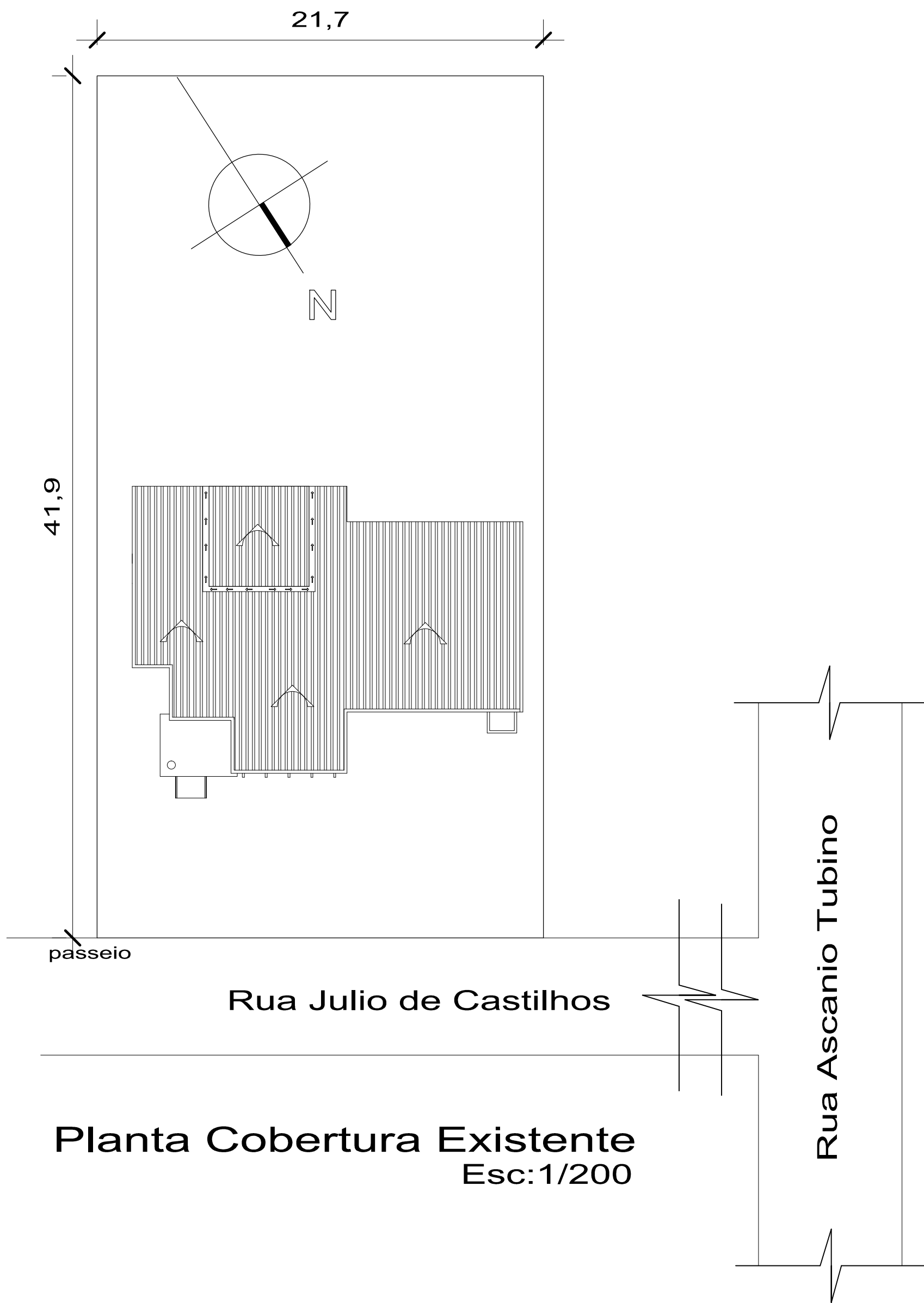


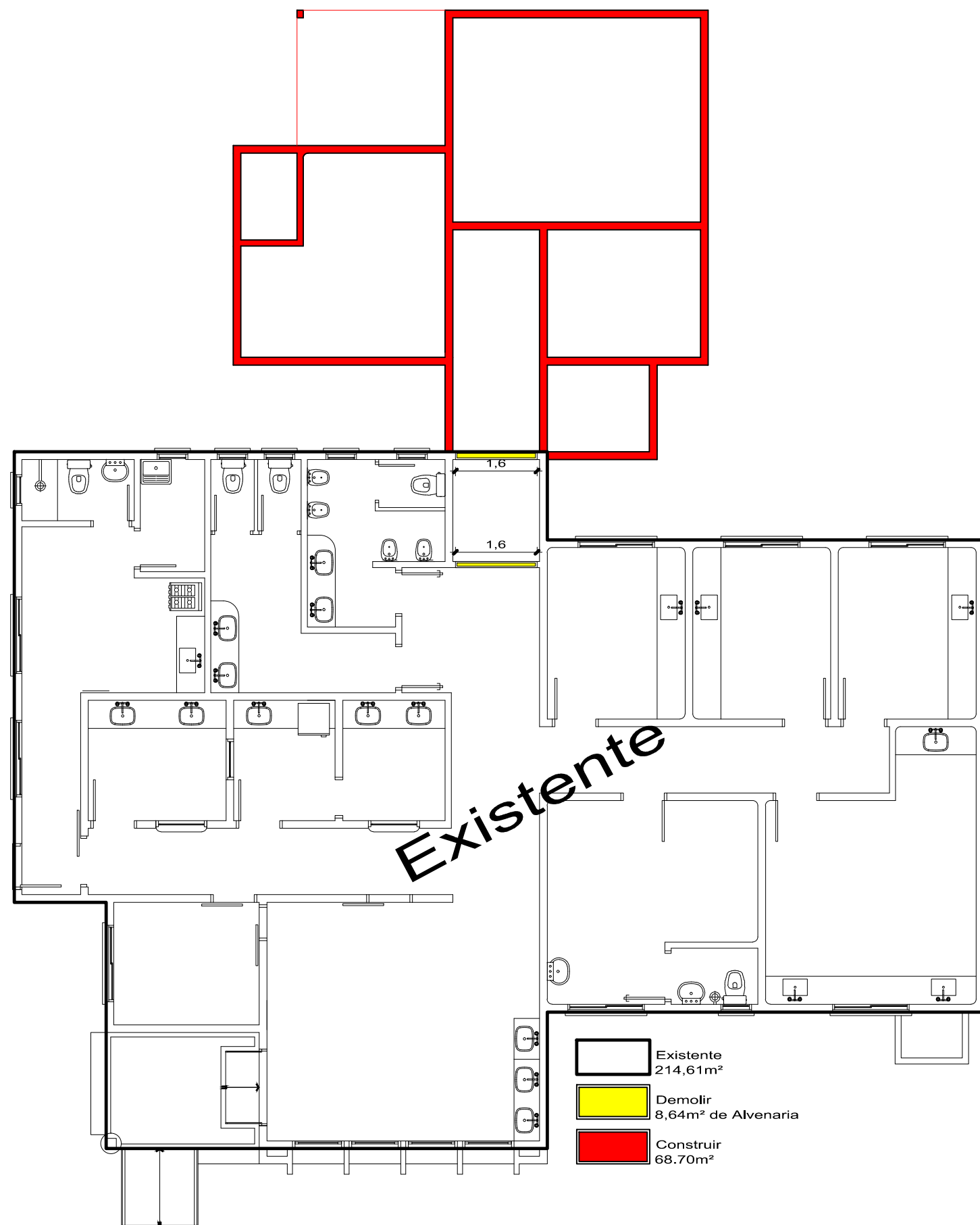
Planta de Situação
s/escala



Planta Cobertura Existente
C/Ampliação
Esc:1/200




Planta Cobertura Existente
Esc:1/200



Planta Demolir/Construir
Esc:1/100

Prefeitura Municipal de Quaraí-RS

Obra / Serviço:		Projeto de Reforma e Ampliação - PSF / Julio de Castilhos.	
Local:		Rua Julio de Castilhos, nº 880 / PSF	
Prancha:		Projeto Planta de Situação / Coberturas Exist-Amp. / Const. e Demolir	
	Área de Ampliação:	Área de Reforma:	Escala:
	68,70m ²	214,61m ²	Indicada
Data:		22/05/2023	
Nº:		01/06	
Jeferson da Silva Pires Prefeito Municipal		Adriano Maciel Rodrigues Arq.Urb - CAU/A 40.720-8	
Av. Artigas, 310 / Centro / Quaraí/RS / CEP 97560-000 L301 / 3423.1301 / www.quaraí.rs.gov.br			