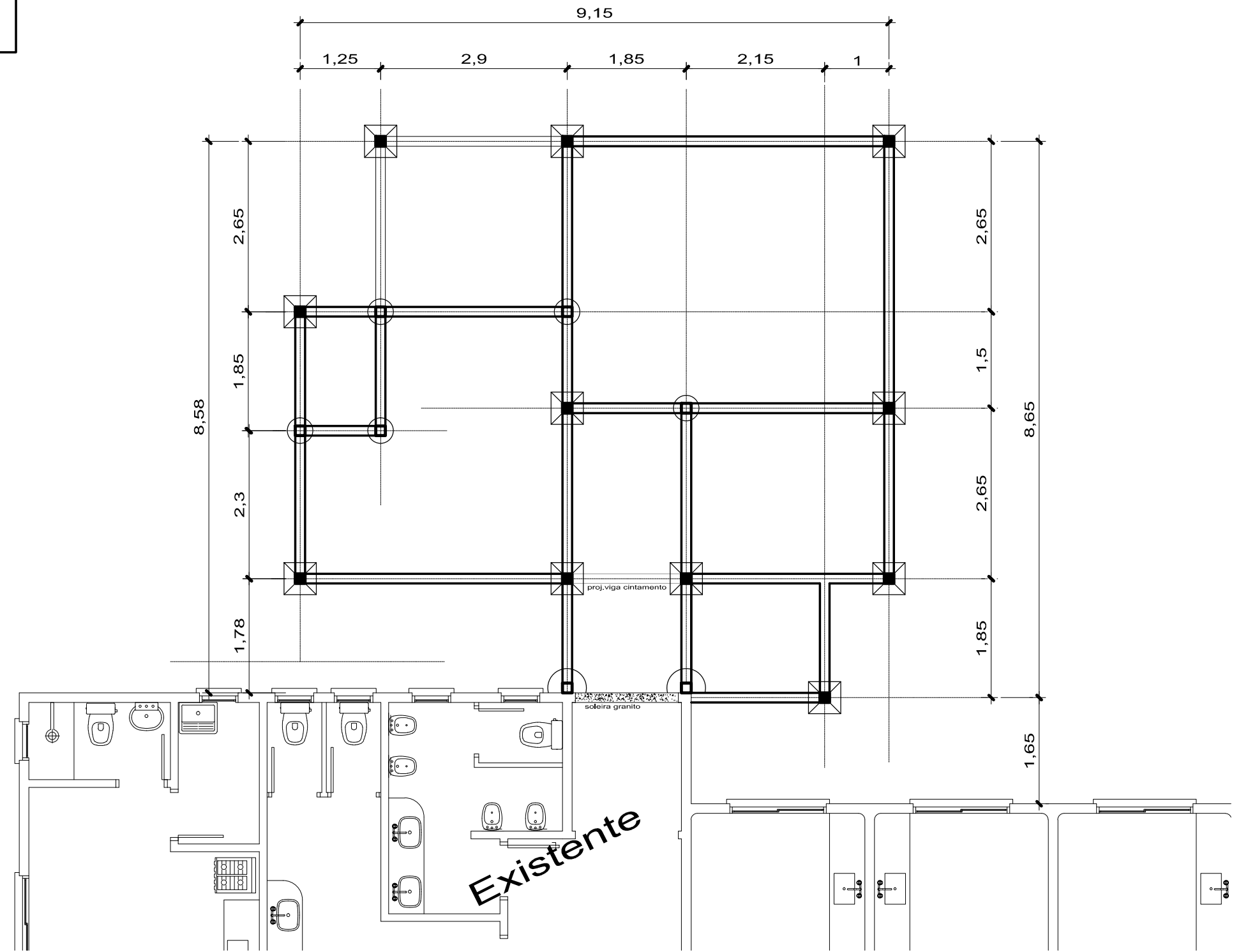
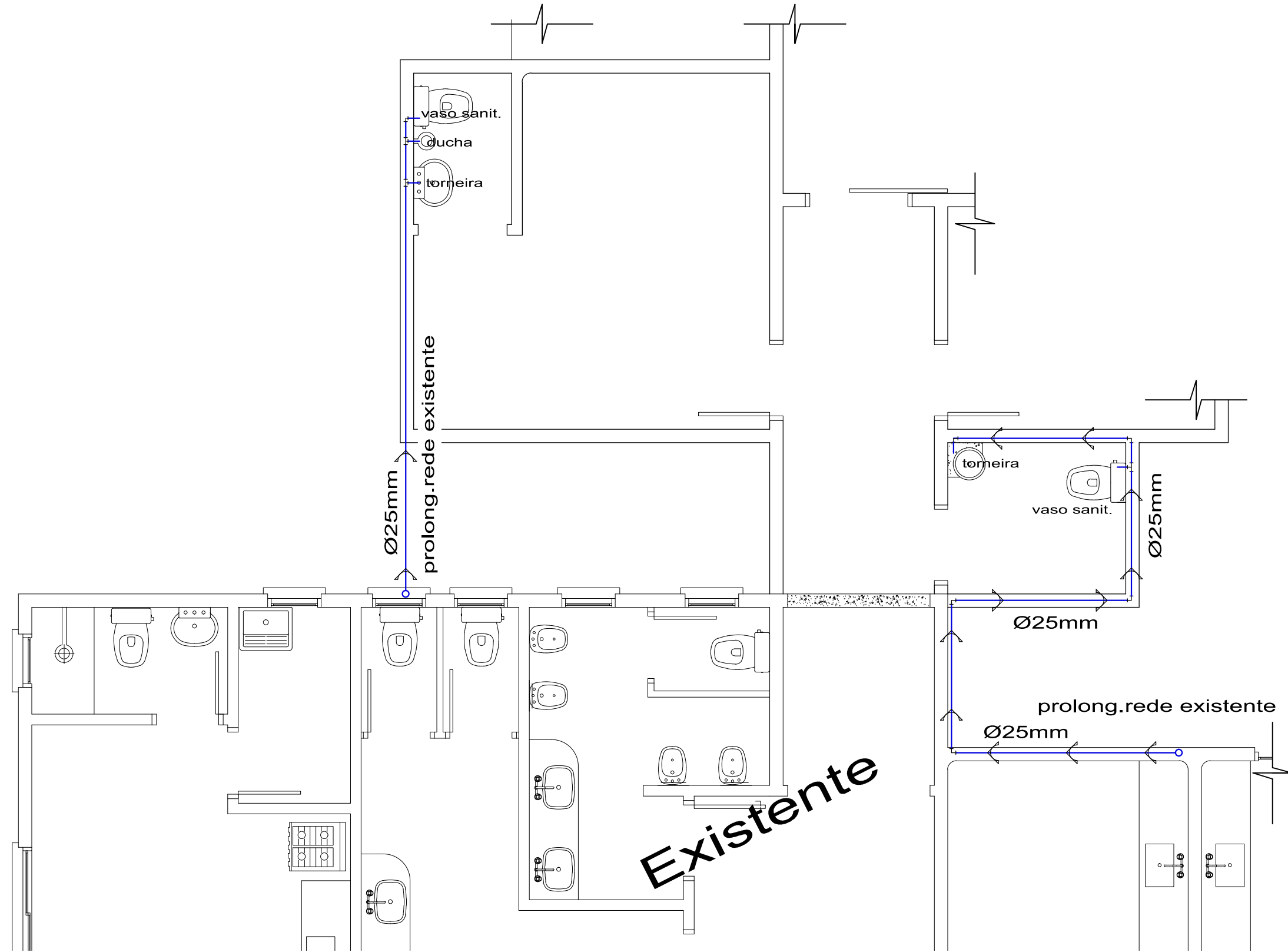


Distribuição Sanitária
Escala: 1/75

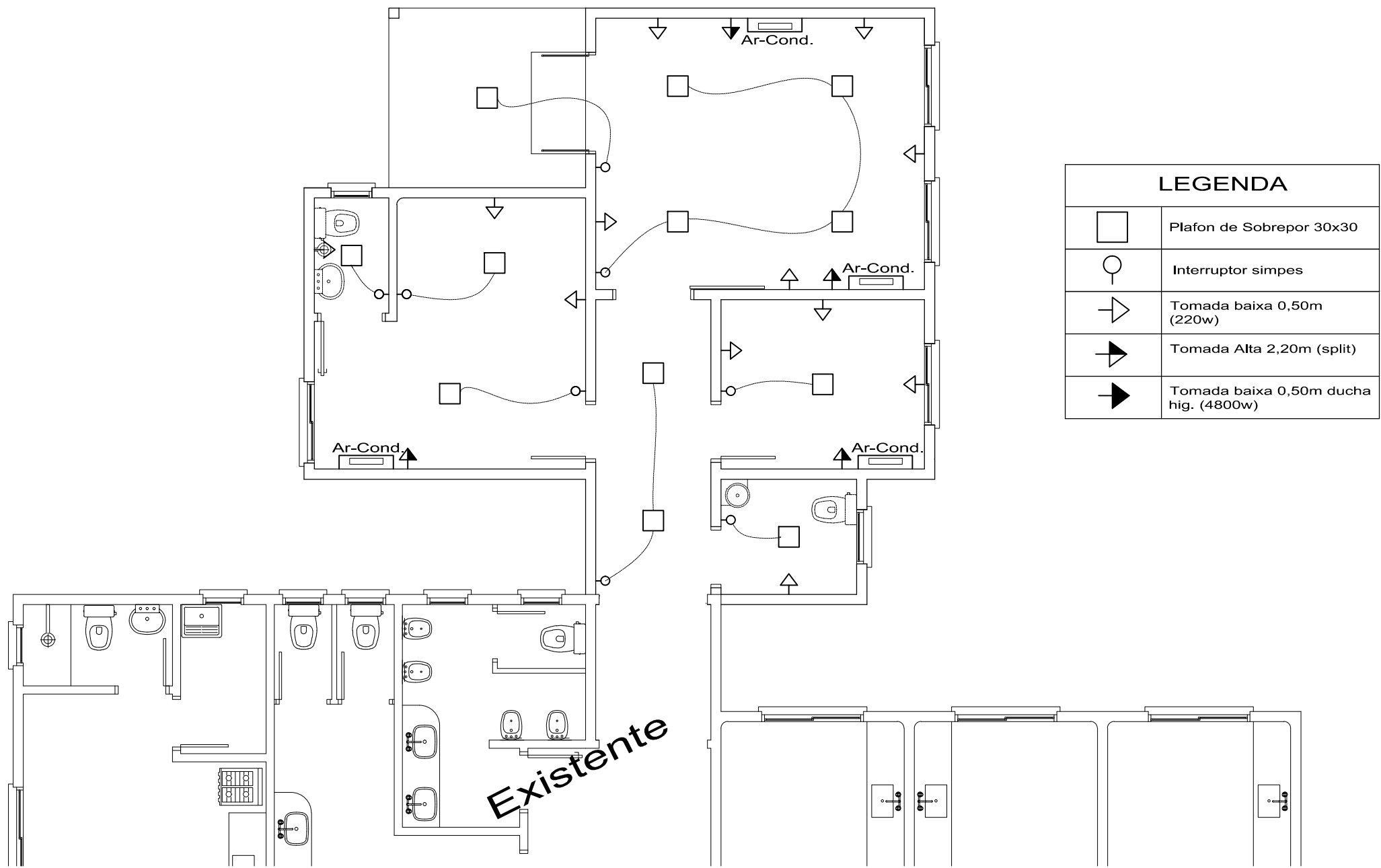


Croqui Fundações
Escala: 1/75

■ sobe até viga de cintamento
□ sobe até viga de fundação/baldrame



Distribuição Hidráulica
Escala: 1/50



Distribuição Ptos. Elétricos
Escala: 1/75

LEGENDA	
	Plafon de Sobrepor 30x30
	Interruptor simples
	Tomada baixa 0,50m (220w)
	Tomada Alta 2,20m (split)
	Tomada baixa 0,50m ducha hig. (4800w)

Prefeitura Municipal de Quaraí-RS

Obra / Serviço:		Projeto de Reforma e Ampliação - PSF / Julio de Castilhos.	
Local:		Rua Julio de Castilhos, nº 880 / PSF	
Prancha:		Distribuição Hidrossanitária e Ptos. Elétricos	
Área de Ampliação:	Área de Reforma:	Escala:	Data:
68,70m ²	214,61m ²	Indicada	22/05/2023
		Nº 03/06	



Jeferson da Silva Pires
Prefeito Municipal

Adriano Maciel Rodrigues
Arq. Urb - CAU/A 40.720-8

Av. Artigas, 310 / Centro / Quaraí/RS / CEP 97560-000
(55) 3423.1301 / www.quaraí.rs.gov.br